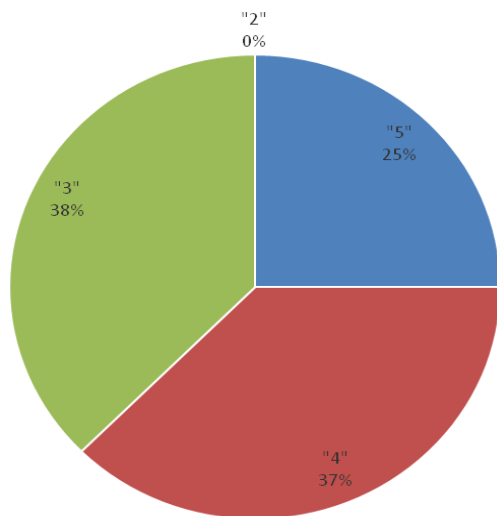


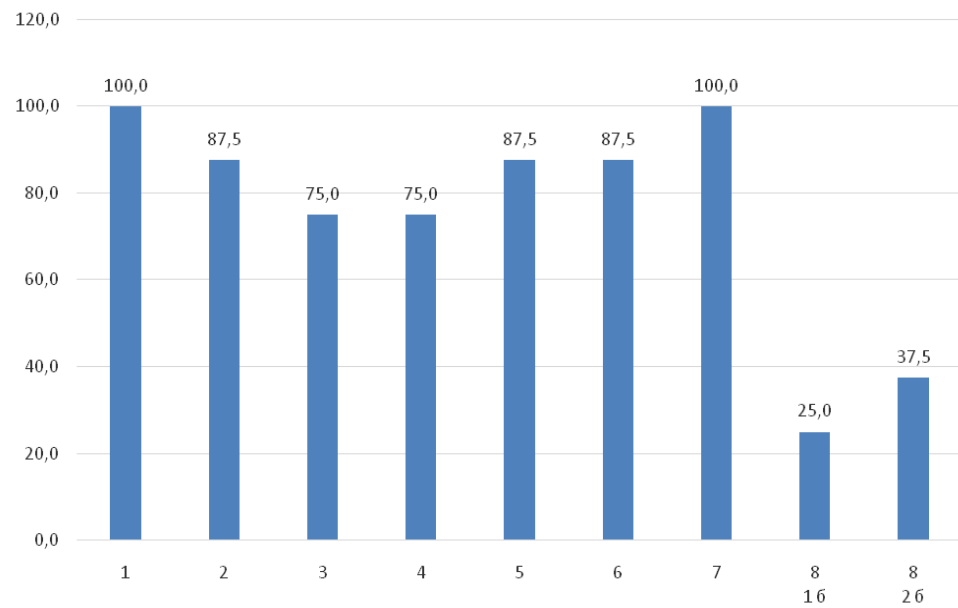
Анализ КДР 10 класс по математике 23.11.2018 г.

<i>№</i>	<i>Проверяемый элемент содержания</i>	<i>Уровень сложности</i>	<i>Мак балл</i>	<i>Средний балл</i>	<i>Уровень успешности, % от макс.балла</i>	<i>Заключение по заданиям</i>
1	Уметь выполнять вычисления и преобразования	Б	1	1,0	100%	Данный элемент содержания усвоен на высоком уровне. Важно зафиксировать данный уровень. Обратить внимание на причины и условия обеспечившие высокий результат.
2	Уметь использовать приобретенные знания и умения в практической деятельности и повседневной жизни	Б	1	0,9	88%	Данный элемент содержания усвоен на хорошем уровне. Важно поддерживать этот уровень у сильных учащихся и продолжать подготовку слабых учащихся
3	Уметь выполнять действия с геометрическими фигурами, координатами и векторами	Б	1	0,8	75%	Данный элемент содержания усвоен на хорошем уровне. Важно поддерживать этот уровень у сильных учащихся и продолжать подготовку слабых учащихся
4	Уметь выполнять вычисления и преобразования	Б	1	0,8	75%	Данный элемент содержания усвоен на хорошем уровне. Важно поддерживать этот уровень у сильных учащихся и продолжать подготовку слабых учащихся
5	Уметь решать уравнения и неравенства	Б	1	0,9	88%	Данный элемент содержания усвоен на хорошем уровне. Важно поддерживать этот уровень у сильных учащихся и продолжать подготовку слабых учащихся
6	Уметь строить и исследовать простейшие математические модели	Б	1	0,9	88%	Данный элемент содержания усвоен на хорошем уровне. Важно поддерживать этот уровень у сильных учащихся и продолжать подготовку слабых учащихся
7	Уметь выполнять действия с геометрическими фигурами, координатами и векторами	Б	1	1,0	100%	Данный элемент содержания усвоен на высоком уровне. Важно зафиксировать данный уровень. Обратить внимание на причины и условия обеспечившие высокий результат.
8	Уметь строить и исследовать простейшие математические модели	П	2	1,0	50%	Данный элемент содержания усвоен на приемлемом уровне. Возможно, необходимо обратить внимание на категорию учащихся, затрудняющихся с данным заданием.

Распределение учащихся по уровням



% успешности решения заданий



Коррекционная работа:

1. Провести подробный анализ по заданиям №3и4. Задание №8 разобрать с учащимися, планируемыми сдавать профильный уровень математики. Включить в повторение на уроках и при выполнении домашнего задания задачи из спецификации задания №3и4. Провести самостоятельную работу по данным темам. Анализ работы представить заместителю директора по УВР Литвиновой Н.С. в течении 3-х дней после проведения работы.
2. Учителю математики Бордзан С.В. обратить особое внимание на учащихся, получивших удовлетворительные оценки: провести с данными учащимися консультативные занятия по проблемным темам.

Заместитель директора по УВР

Н.С.Литвинова