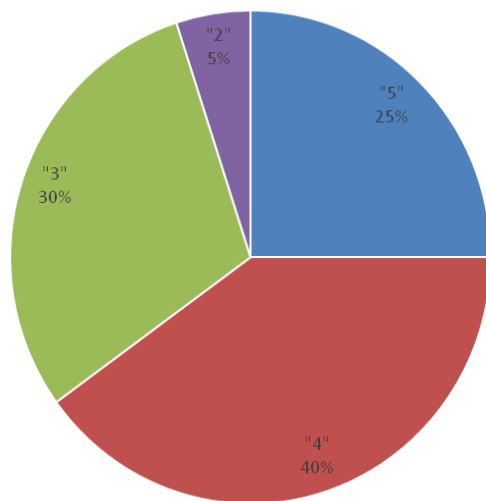


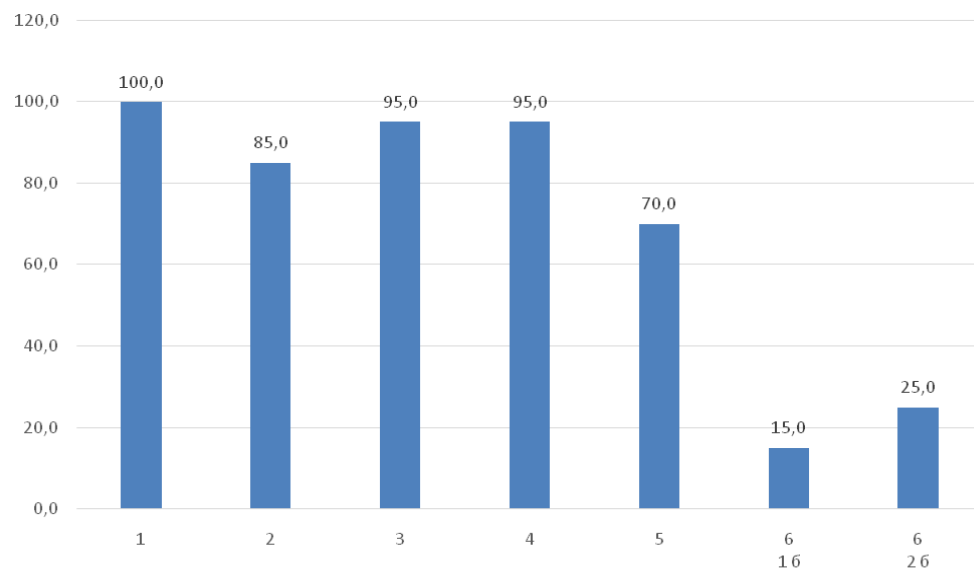
Анализ КДР по геометрии (8 кл.) 16.11.2018 г.

<i>№</i>	<i>Проверяемый элемент содержания</i>	<i>Мак балл</i>	<i>Средний балл</i>	<i>Уровень успешности, % от макс. балла</i>	<i>Заключение по заданиям</i>
1	Признаки равенства треугольников	1	1,0	100%	Данный элемент содержания усвоен на высоком уровне. Важно зафиксировать данный уровень. Обратит внимание на причины и условия обеспечившие высокий результат.
2	Признаки параллельности прямых	1	0,9	85%	Данный элемент содержания усвоен на хорошем уровне. Важно поддерживать этот уровень у сильных учащихся и продолжать подготовку слабых учащихся
3	Треугольник, виды, свойства	1	1,0	95%	Данный элемент содержания усвоен на высоком уровне. Важно зафиксировать данный уровень. Обратит внимание на причины и условия обеспечившие высокий результат.
4	Прямоугольный треугольник (без теоремы Пифагора)	1	1,0	95%	Данный элемент содержания усвоен на высоком уровне. Важно зафиксировать данный уровень. Обратит внимание на причины и условия обеспечившие высокий результат.
5	Смежные, вертикальные углы	1	0,7	70%	Данный элемент содержания усвоен на хорошем уровне. Важно поддерживать этот уровень у сильных учащихся и продолжать подготовку слабых учащихся
6	Практическая задача	2	0,7	33%	<i>Данный элемент содержания усвоен на низком уровне. Требуется коррекция.</i>

Распределение учащихся по уровням



% успешности решения заданий



Коррекционная работа:

1. Провести подробный анализ заданий по теме «Смежные углы». Включить в повторение на уроках и при выполнении домашнего задания задачи из спецификации задания №6. Провести самостоятельную работу по данным темам. Анализ работы представить заместителю директора по УВР Литвиновой Н.С. в течении 3-х дней после проведения работы.
2. Учителю математики Логиновой Т.А. обратить особое внимание на учащихся, получивших неудовлетворительные оценки: провести с данными учащимися консультативные занятия по проблемным темам.

Заместитель директора по УВР

Н.С.Литвинова