

**КДР по английскому языку (8 кл.) 17.10.2018 г.**

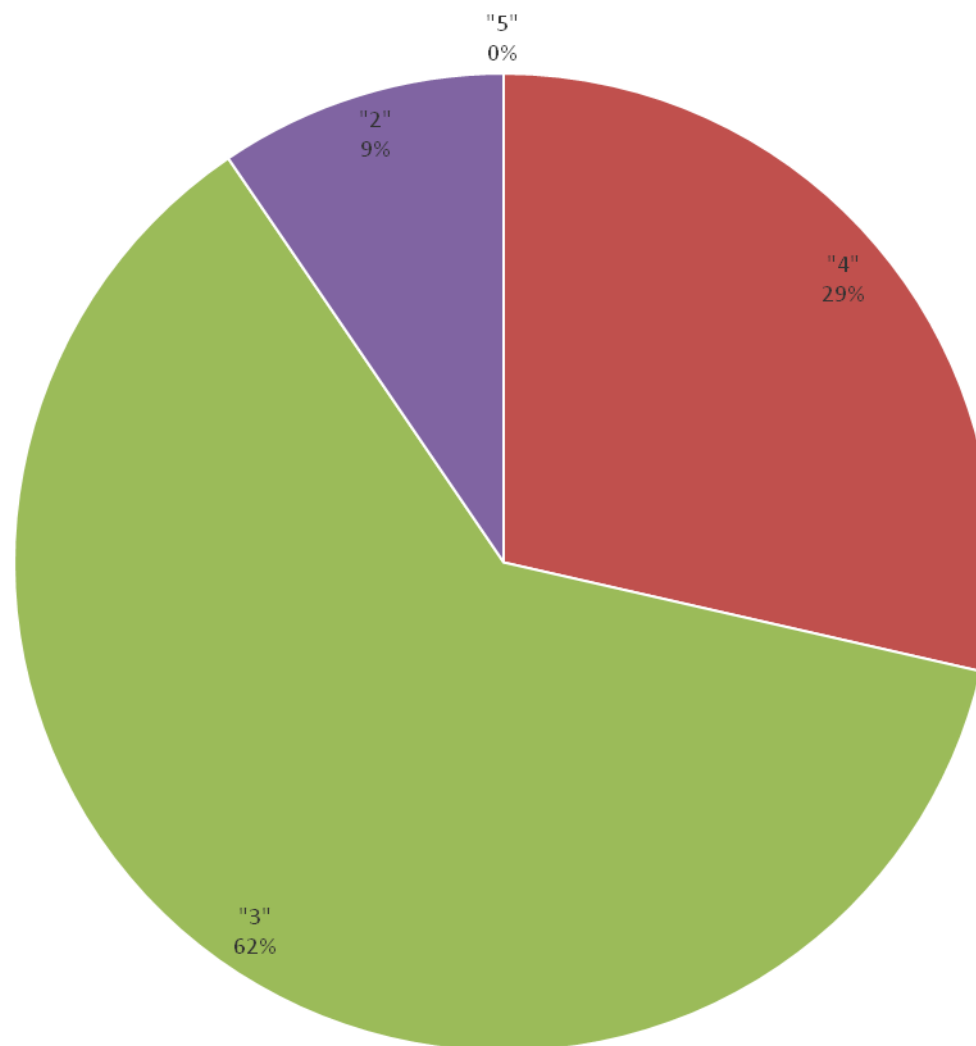
**Анализ по результатам выполнения КДР**

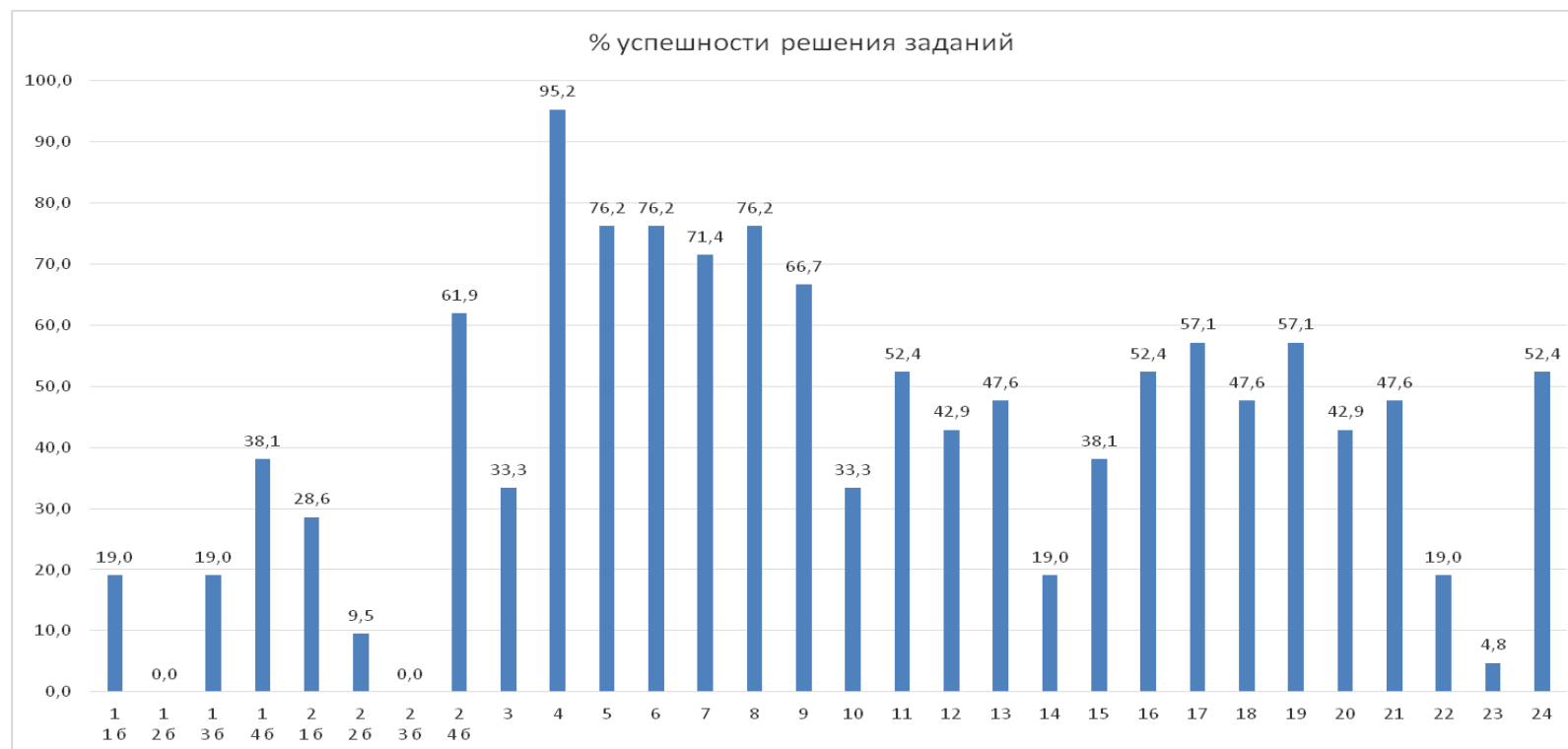
<i>№</i>	<i>Проверяемый элемент содержания</i>	<i>Уровень успешности, % от макс.балла</i>	<i>Заключение по заданиям</i>
1	Аудирование с пониманием основного содержания прослушанного текста	57%	Данный элемент содержания усвоен на приемлемом уровне. Возможно, необходимо обратить внимание на категорию учащихся, затрудняющихся с данным заданием.
2	Чтение с пониманием основного содержания прочитанного текста	74%	Данный элемент содержания усвоен на хорошем уровне. Важно поддерживать этот уровень у сильных учащихся и продолжать подготовку слабых учащихся
3	Чтение с пониманием в прочитанном тексте запрашиваемой информации	33%	<i>Данный элемент содержания усвоен на низком уровне. Требуется коррекция.</i>
4		95%	Данный элемент содержания усвоен на высоком уровне. Важно зафиксировать данный уровень. Обратит внимание на причины и условия обеспечившие высокий результат.
5		76%	Данный элемент содержания усвоен на хорошем уровне. Важно поддерживать этот уровень у сильных учащихся и продолжать подготовку слабых учащихся
6		76%	Данный элемент содержания усвоен на хорошем уровне. Важно поддерживать этот уровень у сильных учащихся и продолжать подготовку слабых учащихся
7		71%	Данный элемент содержания усвоен на хорошем уровне. Важно поддерживать этот уровень у сильных учащихся и продолжать подготовку слабых учащихся

8		76%	Данный элемент содержания усвоен на хорошем уровне. Важно поддерживать этот уровень у сильных учащихся и продолжать подготовку слабых учащихся
9		67%	Данный элемент содержания усвоен на приемлемом уровне. Возможно, необходимо обратить внимание на категорию учащихся, затрудняющихся с данным заданием.
10	Грамматические навыки употребления нужной морфологической формы данного слова в коммуникативно-значимом контексте	33%	<i>Данный элемент содержания усвоен на низком уровне. Требуется коррекция.</i>
11		52%	Данный элемент содержания усвоен на приемлемом уровне. Возможно, необходимо обратить внимание на категорию учащихся, затрудняющихся с данным заданием.
12		43%	<i>Данный элемент содержания усвоен на низком уровне. Требуется коррекция.</i>
13		48%	<i>Данный элемент содержания усвоен на низком уровне. Требуется коррекция.</i>
14		19%	<i>Данный элемент содержания усвоен на крайне низком уровне. Требуется серьёзная коррекция.</i>
15		38%	<i>Данный элемент содержания усвоен на низком уровне. Требуется коррекция.</i>
16		52%	Данный элемент содержания усвоен на приемлемом уровне. Возможно, необходимо обратить внимание на категорию учащихся, затрудняющихся с данным заданием.
17		57%	Данный элемент содержания усвоен на приемлемом уровне. Возможно, необходимо обратить внимание на категорию учащихся, затрудняющихся с данным заданием.

18		48%	<i>Данный элемент содержания усвоен на низком уровне. Требуется коррекция.</i>
19	Лексико-грамматические навыки образования и употребления родственного слова нужной части речи с использованием аффиксации в коммуникативно-значимом контексте	57%	Данный элемент содержания усвоен на приемлемом уровне. Возможно, необходимо обратить внимание на категорию учащихся, затрудняющихся с данным заданием.
20		43%	<i>Данный элемент содержания усвоен на низком уровне. Требуется коррекция.</i>
21		48%	<i>Данный элемент содержания усвоен на низком уровне. Требуется коррекция.</i>
22		19%	<i>Данный элемент содержания усвоен на крайне низком уровне. Требуется серьёзная коррекция.</i>
23		5%	<i>Данный элемент содержания усвоен на крайне низком уровне. Требуется серьёзная коррекция.</i>
24		52%	Данный элемент содержания усвоен на приемлемом уровне. Возможно, необходимо обратить внимание на категорию учащихся, затрудняющихся с данным заданием.

Распределение учащихся по уровням





#### Коррекционная работа:

1. Виды заданий, выполненных на крайне низком уровне (процент выполнения менее 30) и низком уровне (от 31 до 50) включить в ежеурочное повторение до конца 1 четверти с корректировкой КТП. КТП представить до 19.10.2018г. заместителю директора по УВР Литвиновой Н.С. На последнем уроке провести самостоятельную работу по данным темам. Анализ работы представить заместителю директора по УВР Литвиновой Н.С. в течении 3-х дней после проведения работы.
2. Учителям английского языка Криворучко К.И. и Якимовой Е.А. обратить особое внимание на учащихся, получивших неудовлетворительный результат: провести с данными учащимися консультативные занятия по проблемным темам.

Заместитель директора по УВР

Н.С.Литвинова